

ГРАФИЧЕСКОЕ ОПИСАНИЕ

местоположения границ населенных пунктов, территориальных зон, особо охраняемых природных территорий, зон с особыми условиями использования территории

Публичный сервитут для использования земельного участка в целях эксплуатации объекта: «Капитальный ремонт муниципальных сетей водоснабжения (с заменой ветхих сетей) в пгт. Верхняя Синячиха Алапаевского района Свердловской области»

(наименование объекта, местоположение границ которого описано (далее - объект)

Раздел 1

Сведения об объекте		
№ п/п	Характеристики объекта	Описание характеристик
1	2	3
1	Местоположение объекта	Свердловская область, Алапаевский район, пгт. Верхняя Синячиха
2	Площадь объекта \pm величина погрешности определения площади ($P \pm \Delta P$), м ²	918 \pm 6
3	Иные характеристики объекта	<p>1. Цель установления публичного сервитута: Размещение объектов электросетевого хозяйства, тепловых сетей, водопроводных сетей, сетей водоотведения, линий и сооружений связи, линейных объектов системы газоснабжения, нефтепроводов и нефтепродуктопроводов, их неотъемлемых технологических частей, если указанные объекты являются объектами федерального, регионального или местного значения, либо необходимы для организации электро-, газо-, тепло-, водоснабжения населения и водоотведения, подключения (технологического присоединения) к сетям инженерно-технического обеспечения, либо переносятся в связи с изъятием земельных участков, на которых они ранее располагались, для государственных или муниципальных нужд (далее также - инженерные сооружения)</p> <p>2. Срок публичного сервитута 49 лет. Владелец публичного сервитута: Муниципальное казенное учреждение «Управление жилищно-коммунального хозяйства, строительства и обслуживания органов местного самоуправления», ИНН 6601015059, почтовый адрес: 624600, Свердловская область, г. Алапаевск, ул. Розы Люксембург, 31</p>

Раздел 2

Сведения о местоположении границ объекта					
1. Система координат МСК-66, зона 1					
2. Сведения о характерных точках границ объекта					
Обозначение характерных точек границ	Координаты, м		Метод определения координат характерной точки	Средняя квадратическая погрешность положения характерной точки (Mt), м	Описание обозначения точки на местности (при наличии)
	X	Y			
1	2	3	4	5	6
н86	520366,59	1596848,82	Геодезический метод	0.1	-
н87	520363,04	1596868,01	Геодезический метод	0.1	-
н89	520323,75	1596783,62	Геодезический метод	0.1	-
н90	520326,78	1596782,99	Геодезический метод	0.1	-

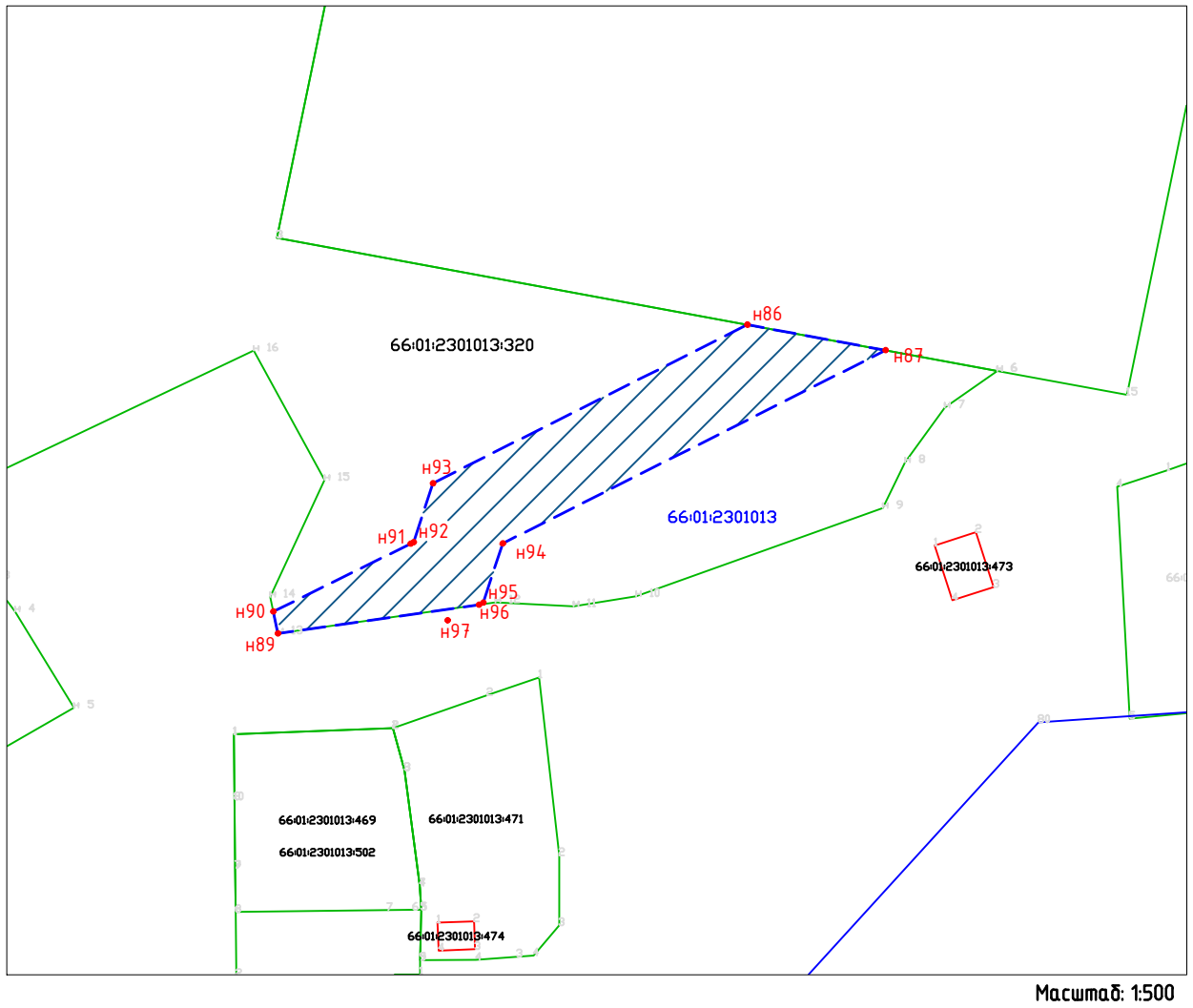
Сведения о местоположении границ объекта					
1. Система координат МСК-66, зона 1					
2. Сведения о характерных точках границ объекта					
Обозначение характерных точек границ	Координаты, м		Метод определения координат характерной точки	Средняя квадратическая погрешность положения характерной точки (Mt), м	Описание обозначения точки на местности (при наличии)
	X	Y			
н92	520336,41	1596802,47	Геодезический метод	0.1	-
н93	520344,60	1596805,15	Геодезический метод	0.1	-
н94	520336,23	1596814,83	Геодезический метод	0.1	-
н95	520328,01	1596812,13	Геодезический метод	0.1	-
н96	520327,72	1596811,55	Геодезический метод	0.1	-
н97	520325,56	1596807,18	Геодезический метод	0.1	-
н86	520366,59	1596848,82	Геодезический метод	0.1	-
3. Сведения о характерных точках части (частей) границы объекта					
Обозначение характерных точек части границы	Координаты, м		Метод определения координат характерной точки	Средняя квадратическая погрешность положения характерной точки (Mt), м	Описание обозначения точки на местности (при наличии)
	X	Y			
1	2	3	4	5	6
-	-	-	-	-	-

Раздел 3

Сведения о местоположении измененных (уточненных) границ объекта							
1. Система координат МСК-66, зона 1							
2. Сведения о характерных точках границ объекта							
Обозначение характерных точек границ	Существующие координаты, м		Измененные (уточненные) координаты, м		Метод определения координат характерной точки	Средняя квадратическая погрешность положения характерной точки (Mt), м	Описание обозначения точки на местности (при наличии)
	X	Y	X	Y			
1	2	3	4	5	6	7	8
-	-	-	-	-	-	-	-
3. Сведения о характерных точках части (частей) границы объекта							
Обозначение характерных точек части границы	Существующие координаты, м		Измененные (уточненные) координаты, м		Метод определения координат характерной точки	Средняя квадратическая погрешность положения характерной точки (Mt), м	Описание обозначения точки на местности (при наличии)
	X	Y	X	Y			
1	2	3	4	5	6	7	8
-	-	-	-	-	-	-	-

Раздел 4

Схема расположения границ публичного сервитута



Условные обозначения

12:12:4701024	Номер кадастрового квартала
12:12:4701024	Номер учтенного земельного участка
	Граница кадастрового квартала
	Границы учтенных земельных участков
	Проектная граница публичного сервитута
	Характерная точка образуемого земельного участка